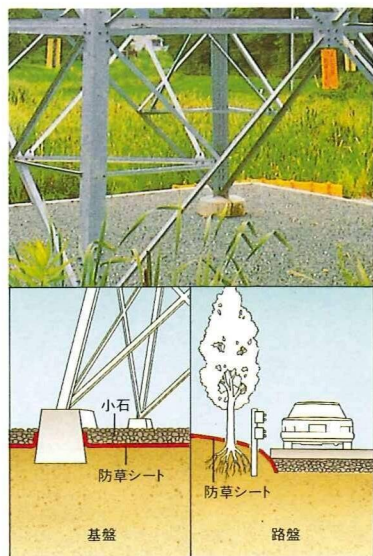


# 優れた遮光性・貫通抵抗性で、抜群の防草効果を発揮！ さらに、通気性・透水性・耐候性・土壌のセパレーション効果・ 根域制限効果…など、東レ独自の技術が結集！！

東レアクスター・マントル<防草シート>は、  
特に防草を目的として開発されたポリエステル100%の長繊維不織布。  
優れた遮光性と貫通抵抗性で、雑草の発育をほぼ完全に阻止します。  
また、高い繊維密度・優れた機械的性質・寸法安定性・耐熱性・耐候性・  
そして根域制限効果・土壌分離効果も兼備。  
除草などの手間を軽減するだけでなく、  
大切な植木の根張りや土壌の混合も防ぐ、東レならではの画期的なシートです。  
さらに、軽量で施工も簡単、優れた耐久性が経費の節減にもつながります。

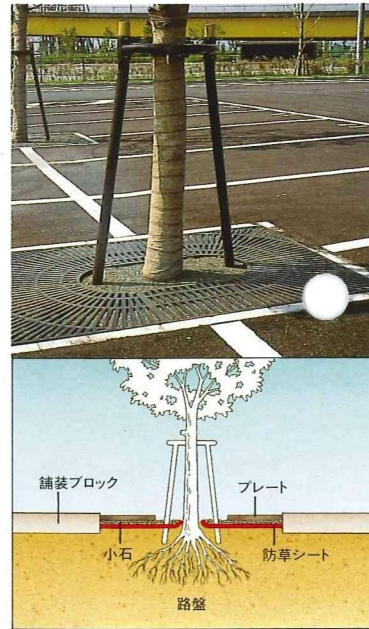
## 抜群の貫通抵抗性で 雑草をシャットアウト！

植物が生育するには、水と空気、  
そして光が必要です。<防草シート>  
は、通気性・透水性には優れてい  
ますが、光はほぼ完全に通しません。  
つまり、光合成が阻止されるため、  
たとえシート下に種がこぼれても、  
雑草は育たないのです。  
<防草シート>は繊維密度が高く、  
貫通抵抗性にも優れていますから、  
生命力の強いイネ科の植物でさえ、  
シートを突き破ることはありません。  
雑草が繁茂しやすい送電線鉄塔下  
や変電所敷地はもちろん、高速道路  
側道の防草にも効力を発揮します。



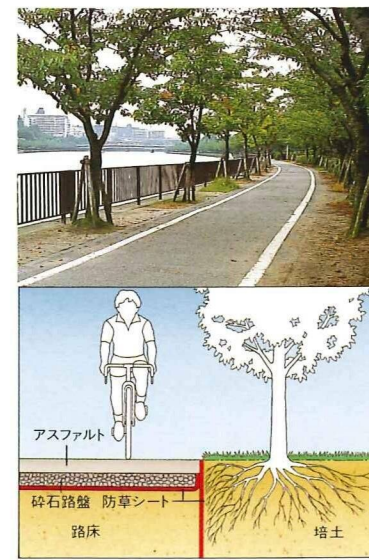
## 高い通気性・透水性が、 樹木の育成を助成。

<防草シート>は、優れた通気性と  
透水性を持っています。だから、公  
園の植え込みや街路樹の周りに  
シートを敷設しても、樹木の生育の  
妨げになったり、降雨等によ  
り、たまりをつくることはありません。  
また、従来の除草手段としての除  
草剤による培土の汚染や樹木へ  
の影響なども皆無となりますから、  
安心してご使用いただけます。



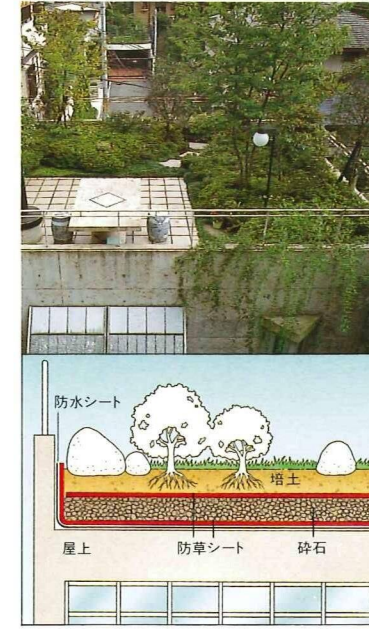
## 樹木の根張り と土壌の混合を防止。

樹木は生育するにつれ、根を深く  
広く伸ばします。しかし、街路樹や公  
園などの場合、その根が歩道に侵  
入するため、タイルや舗装を持ちあ  
げたり、ヒビ割れをおこすという問  
題が起きています。<防草シート>に  
は、根域制限効果がありますから、  
樹木の根元を囲むようにすると、  
根張りを防ぎ、さらに、太く短い丈  
夫な根を育成。樹木を大きく豊か  
に繁らせませす。また、培土が他土壌  
と混合することを防ぎ、メンテナンス  
の手間と費用を大幅に節減。  
長期的に美観を保ちます。



## 屋上庭園の防草と 根張り防止に最適。

緑が少ない都会では、ビルの屋上  
に庭園を造成するところが増えて  
きました。しかし、屋上は敷地と培  
土の量に限りがありますし、樹木が  
根を伸ばして建物自体に影響を与  
えることもあります。<防草シート>は、  
こうした屋上庭園の弱点をみごと  
にクリア。優れた根域制限効果を  
発揮して、樹木の根張りを防ぎます。  
また、雑草の繁茂も防ぎますから、  
除草などのメンテナンスも軽減さ  
れます。



# 防

# 草

# 防

# 根

### 規格

規格	幅	長さ	巻径
品番	(m)	(m)	(cm)
G2150BK	2, 4	100	24
G2200BK	2, 4	100	27
G2260BK	2, 4	100	32

### 物性

物性	単位面積 あたりの質量 (g/m <sup>2</sup> )	厚さ (mm)	密度 (g/cm <sup>3</sup> )	引張強さ				伸び率		引裂強さ				透水係数 (cm/sec)
				たて		よこ		たて	よこ	たて		よこ		
				N/5cm	kgf/5cm	N/5cm	kgf/5cm	(%)	(%)	N	kgf	N	kgf	
G2150BK	150	0.4	0.4	273	30	182	20	15	15	88	9	137	14	1.0 × 10 <sup>-2</sup>
G2200BK	200	0.5	0.4	591	65	273	30	36	25	118	12	157	14	0.8 × 10 <sup>-2</sup>
G2260BK	260	0.6	0.4	727	80	454	50	30	25	186	19	245	25	0.8 × 10 <sup>-2</sup>

●4m幅は、特注です。

※測定方法：JIS L1906

### G2150BK



### G2200BK



### G2260BK

